

7. Laden

Batterieanzeige



* EasyGo muss zum Aufladen eingeschaltet sein



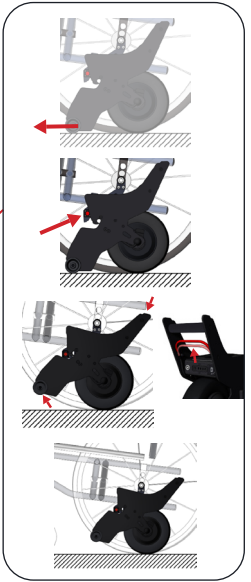
YOMPER+

Schnellanleitung

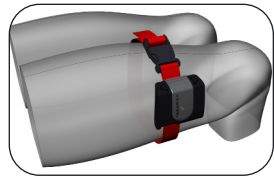
1. Einschalten



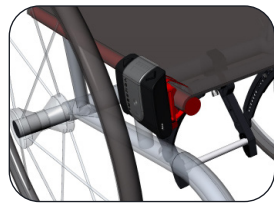
2. Yomper einhängen



3. Easy GO anbringen



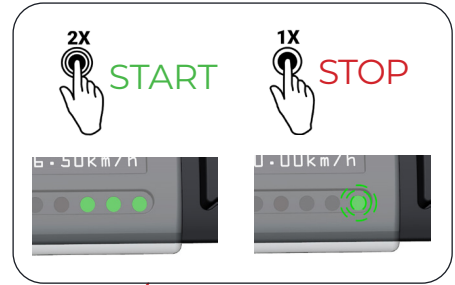
ODER



4. Verbinden



5. Steuern



6. Modus einstellen



BETRIEBSMODUS



INNENMODUS



AUSSENMODUS